



17.01.2013 № 17

## Підсумки роботи транспорту Дніпропетровської області за 2012 рік

У 2012р. усіма видами транспорту на комерційній основі перевезено 104,1 млн.т **вантажів**, загальний вантажооборот склав 36,8 млрд.ткм. У порівнянні з 2011р. ці показники зменшилися відповідно на 1,1% та 7,9%.

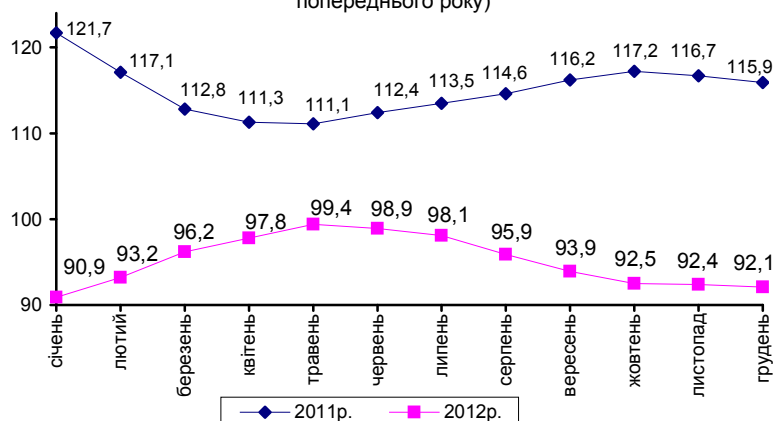
	Перевезено (відправлено) вантажів		Вантажооборот	
	тис.т	у % до 2011р.	млн.ткм	у % до 2011р.
<b>Усіма видами транспорту</b>	<b>104098,6</b>	<b>98,9</b>	<b>36832,2</b>	<b>92,1</b>
у тому числі				
залізничним	93723,0	99,5	34751,4	91,6
автомобільним	9637,3	93,3	1992,1	100,8
водним	737,5	100,6	84,6	159,6
авіаційним	0,8	39,5	4,1	35,7

**Залізничним** транспортом було відправлено 93,7 млн.т вантажів, що на 0,5% менше показника попереднього року. Вантажооборот зменшився на 8,4% і дорівнював 34,8 млрд.ткм. Спостерігалось збільшення обсягів відправлення коксу (в 1,6 раза), зерна і продуктів перемолу (на 14,9%), кам'яного вугілля (на 10,6%), цементу (на

7,4%), будівельних матеріалів (на 6,7%). До перевезення прийнято менше нафти і нафтопродуктів (на 46,7%), брухту чорних металів (на 43,3%), лісових вантажів (на 25%), хімічних і мінеральних добрив (на 7,5%), залізної і марганцевої руди (на 4,1%), чорних металів (на 0,5%).

### Вантажооборот підприємств транспорту

(наростаючим підсумком у % до відповідного періоду попереднього року)



Суб'єктами економічної діяльності області (з урахуванням фізичних осіб-підприємців), які на комерційній основі працювали на ринку **автомобільних** перевезень, доставлено 9,6 млн.т вантажів, що склало 93,3% від обсягу 2011р. Вантажооборот зріс на 0,8% і дорівнював 2 млрд.ткм.

У звітному періоді **водним** транспортом області перевезено 737,5 тис.т вантажів, що на 0,6% більше минулорічного показника. Вантажооборот зріс в 1,6 раза та склав 84,6 млн.ткм. У

закордонному сполученні перевезено 0,4 тис.т вантажів та виконано вантажооборот в обсязі 437,5 тис.ткм. На вантажних причалах перероблено 924,3 тис.т вантажів, що на 0,6% менше, ніж у 2011р. Наразі збільшилися обсяги переробки вантажів: імпорتنих – на 47,3%, експортних – на 9,4%. Переробка транзитних вантажів скоротилася на 38,5%, внутрішнього сполучення – на 7,2%. Кількість оброблених суден дорівнювала 640 од, з них закордонних та інфракт – 38.

Попит на перевезення вантажів **авіаційним** транспортом зменшився. Так, авіацією було транспортовано 39,5% вантажів від показника 2011р. Вантажооборот склав 4,1 млн.ткм проти 11,5 млн.ткм торік.

**Пасажи́рським транспортом** області перевезено 550,4 млн. осіб, що на 7,6% менше, ніж у 2011р. Показник пасажирообороту скоротився на 9,3% і дорівнював 9,1 млрд.пас.км.

	Перевезено (відправлено) пасажирів		Пасажирооборот	
	тис.	у % до січня–листопада 2011р.	млн.пас.км	у % до січня–листопада 2011р.
<b>Усіма видами транспорту</b>	<b>550425,6</b>	<b>92,4</b>	<b>9081,1</b>	<b>90,7</b>
у тому числі				
залізничним	37177,0	100,0	3624,6	99,3
автомобільним	313837,8	94,3	4105,3	93,0
водним	12,0	111,1	0,3	110,7
авіаційним	80,2	12,4	44,3	9,7
тролейбусним	57213,9	94,0	427,4	90,2
трамвайним	133976,2	86,4	840,2	86,4
метрополітеним	8128,5	89,1	39,0	89,1

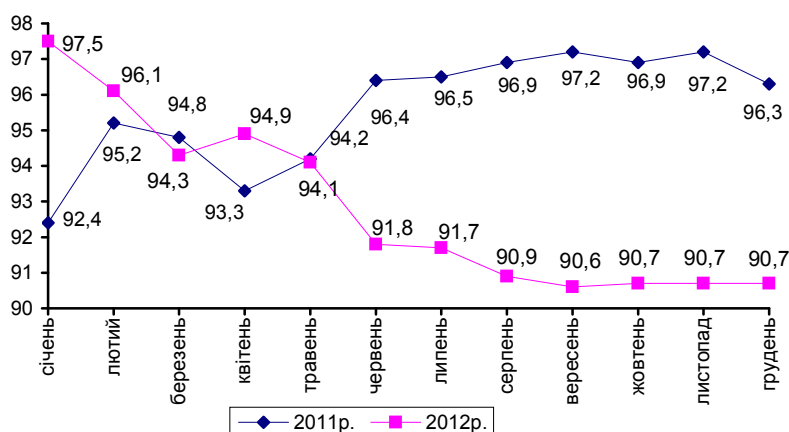
Кількість пасажирів, відправлених **залізницею**, залишилась на рівні 2011р. і становила 37,2 млн. осіб. Пасажирська робота склала 3,6 млрд.пас.км, що на 0,7% менше, ніж торік.

Провідне місце у перевезенні пасажирів посідає **автомобільний** транспорт (89,4% усіх обслугованих по області пасажирів, крім міськелектро-транспорту та метрополітену). За 2012р. (з урахуванням обсягів, виконаних фізичними особами-підприємцями) послугами

пасажи́рського автотранспорту скористались 313,8 млн. осіб, що на 5,7% менше, ніж у попередньому році. Пасажирооборот зменшився на 7% і дорівнював 4,1 млрд.пас.км.

Обсяг перевезених **водним** транспортом пасажирів збільшився на 11,1% і становив 12 тис. осіб. Пасажирооборот зріс на 10,7% та склав 0,3 млн.пас.км. Перевезення пасажирів виконувались тільки у внутрішньому сполученні.

**Пасажирооборот підприємств транспорту**  
(наростаючим підсумком у % до відповідного періоду попереднього року)



**Авіаційним** транспортом перевезено 80,2 тис. осіб, що на 87,6% менше, ніж торік. Пасажирооборот зменшився на 90,3% та склав 44,3 млн.пас.км.

У 2012р. **трамвайно-тролейбусним** парком області обслуговано 191,2 млн. осіб (менше на 11,4%), з них майже дві третини – безкоштовно.

Кількість пасажирів, які обрали для переміщення **метрополітен**, становила 8,1 млн. осіб, що на 10,9% менше показника 2011р. (у т.ч. 38,1% – пільговики).

Начальник

О.М.Шпильова

Довідки за телефоном: (056) 778-68-05

Веб-сайт Головного управління статистики: [www.dneprstat.gov.ua](http://www.dneprstat.gov.ua)

© Головне управління статистики у Дніпропетровській області, 2013