



Держстат
Головне управління
статистики
у Дніпропетровській
області

www.dneprstat.gov.ua

ЕКСПРЕС-ВИПУСК

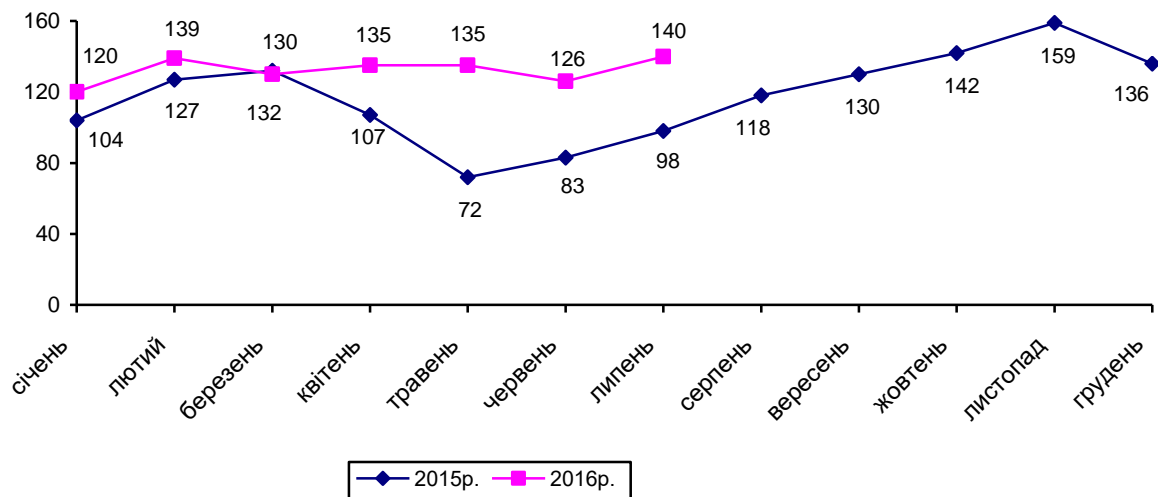
29.07.2016 № 213

Стан виплати заробітної плати на 1 липня 2016 року

Упродовж червня 2016р. загальна сума заборгованості з виплати заробітної плати збільшилась на 11,5%, або на 14,4 млн.грн, і на 1 липня 2016р. становила 140 млн.грн.

Динаміка заборгованості з виплати заробітної плати

(на 1 число відповідного місяця; млн.грн)



Основна частка загальної суми боргу припадала на підприємства промисловості – 78,4%. За територіальною ознакою 50,1% боргу утворено в м.Дніпро.

Заборгованість працівникам економічно активних підприємств у червні п.р. побільшала на 25,6%, або на 15,9 млн.грн, і на 1 липня 2016р. становила 78 млн.грн.

Начальник

І. Почиталіна

Довідки за телефоном: (056) 778 68 62

Веб-сайт Головного управління статистики: <http://www.dneprstat.gov.ua>

© Головне управління статистики у Дніпропетровській області, 2016

**Заборгованість із виплати заробітної плати за видами економічної діяльності
на 1 липня 2016 року**

	Сума несплаченої заробітної плати, тис.грн						
	усього	у т.ч. підприємства (установи, організації)					
		економічно активні		підприємства-банкрути ¹		економічно неактивні	
		усього	у % до загальної суми	усього	у % до загальної суми	усього	у % до загальної суми
Усього	140418,7	77983,5	55,5	60173,8	42,9	2261,4	1,6
Сільське господарство, лісове господарство та рибне господарство	672,3	–	–	672,3	100,0	–	–
Промисловість	110029,2	50082,6	45,5	57702,3	52,5	2244,3	2,0
добувна промисловість і розроблення кар'єрів	14344,3	–	–	13988,9	97,5	355,4	2,5
переробна промисловість	85812,0	42770,3	49,8	41283,4	48,1	1758,3	2,1
постачання електроенергії, газу, пари та кондиційованого повітря	2956,7	526,7	17,8	2430,0	82,2	–	–
водопостачання; каналізація, поводження з відходами	6916,2	6785,6	98,1	–	–	130,6	1,9
Будівництво	5481,7	4252,6	77,6	1212,0	22,1	17,1	0,3
Оптова та роздрібна торгівля; ремонт автотранспортних засобів і мотоциклів	2594,6	2158,0	83,2	436,6	16,8	–	–
Транспорт, складське господарство, поштова та кур'єрська діяльність	1227,4	1227,4	100,0	–	–	–	–
Тимчасове розміщення й організація харчування	147,7	147,7	100,0	–	–	–	–
Інформація та телекомунікації	–	–	–	–	–	–	–
Фінансова та страхова діяльність	–	–	–	–	–	–	–
Операції з нерухомим майном	–	–	–	–	–	–	–
Професійна, наукова та технічна діяльність	19794,8	19794,8	100,0	–	–	–	–
Діяльність у сфері адміністративного та допоміжного обслуговування	262,6	262,6	100,0	–	–	–	–
Державне управління й оборона; обов'язкове соціальне страхування	150,6	–	–	150,6	100,0	–	–
Освіта	57,8	57,8	100,0	–	–	–	–
Охорона здоров'я та надання соціальної допомоги	–	–	–	–	–	–	–
Мистецтво, спорт, розваги та відпочинок	–	–	–	–	–	–	–
Надання інших видів послуг	–	–	–	–	–	–	–

¹ Суб'єкти господарювання, щодо яких реалізуються процедури відновлення платоспроможності боржника або визнання його банкрутом.

Примітка. У цьому експрес-випуску дані наведено без урахування найманих працівників статистично малих підприємств і у фізичних осіб-підприємців.

**Заборгованість із виплати заробітної плати по містах та районах
на 1 липня 2016 року**

	Сума несплаченої заробітної плати, тис.грн						
	усього	у т.ч. підприємства (установи, організації)					
		економічно активні		підприємства-банкрути ¹		економічно неактивні	
		усього	у % до загальної суми	усього	у % до загальної суми	усього	у % до загальної суми
Дніпропетровська область	140418,7	77983,5	55,5	60173,8	42,9	2261,4	1,6
м.Дніпро	70373,6	58881,3	83,7	9766,5	13,9	1725,8	2,4
м.Вільногірськ	186,3	148,9	79,9	20,3	10,9	17,1	9,2
м.Жовті Води	18943,8	4299,1	22,7	14644,7	77,3	–	–
м.Кам'янське	8851,6	6441,9	72,8	2409,7	27,2	–	–
м.Кривий Ріг	26308,8	3176,8	12,1	23132,0	87,9	–	–
м.Марганець	–	–	–	–	–	–	–
м.Нікополь	–	–	–	–	–	–	–
м.Новомосковськ	32,5	–	–	–	–	32,5	100,0
м.Павлоград	933,7	261,4	28,0	672,3	72,0	–	–
м.Першотравенськ	1041,6	–	–	1041,6	100,0	–	–
м.Покров	–	–	–	–	–	–	–
м.Синельникове	250,7	250,7	100,0	–	–	–	–
м.Тернівка	–	–	–	–	–	–	–
райони	–	–	–	–	–	–	–
Апостолівський	355,4	–	–	–	–	355,4	100,0
Васильківський	73,4	73,4	100,0	–	–	–	–
Верхньодніпровський	–	–	–	–	–	–	–
Дніпровський	2143,6	2143,6	100,0	–	–	–	–
Криворізький	8486,7	–	–	8486,7	100,0	–	–
Криничанський	1661,8	1661,8	100,0	–	–	–	–
Магдалинівський	–	–	–	–	–	–	–
Межівський	–	–	–	–	–	–	–
Нікопольський	221,5	221,5	100,0	–	–	–	–
Новомосковський	1,2	1,2	100,0	–	–	–	–
Павлоградський	219,0	219,0	100,0	–	–	–	–
Петриківський	–	–	–	–	–	–	–
Петропавлівський	–	–	–	–	–	–	–
Покровський	–	–	–	–	–	–	–
П'ятихатський	185,8	55,2	29,7	–	–	130,6	70,3
Синельниківський	–	–	–	–	–	–	–
Солонянський	–	–	–	–	–	–	–
Софіївський	–	–	–	–	–	–	–
Томаківський	–	–	–	–	–	–	–
Царичанський	147,7	147,7	100,0	–	–	–	–
Широківський	–	–	–	–	–	–	–
Юр'ївський	–	–	–	–	–	–	–

¹ Див. виноску до таблиці додатка 1.

**Темпи зміни суми заборгованості з виплати заробітної плати
за видами економічної діяльності
на 1 липня 2016 року**

	Сума невиконаної заробітної плати				Структура боргу, у %
	тис. грн	у % до			
		суми заборгованості на		фонду оплати праці за червень	
	1 червня 2016	1 січня 2016			
Усього	140418,7	111,5	116,9	3,3	100,0
Сільське господарство, лісове господарство та рибне господарство	672,3	128,7	117,7	0,7	0,5
Промисловість	110029,2	113,7	110,7	6,2	78,4
добувна промисловість і розроблення кар'єрів	14344,3	103,6	99,4	2,4	10,2
переробна промисловість	85812,0	115,6	108,6	8,9	61,2
постачання електроенергії, газу, пари та кондиційованого повітря	2956,7	113,0	105,3	2,0	2,1
водопостачання; каналізація, поводження з відходами	6916,2	113,5	217,6	11,4	4,9
Будівництво	5481,7	109,3	192,1	7,8	3,9
Оптова та роздрібна торгівля; ремонт автотранспортних засобів і мотоциклів	2594,6	100,1	594,3	0,8	1,8
Транспорт, складське господарство, поштова та кур'єрська діяльність	1227,4	160,9	98,0	0,4	0,9
Тимчасове розміщення й організація харчування	147,7	583,8	x	0,9	0,1
Інформація та телекомунікації	-	-	-	-	-
Фінансова та страхова діяльність	-	-	-	-	-
Операції з нерухомим майном	-	-	-	-	-
Професійна, наукова та технічна діяльність	19794,8	106,0	140,5	13,1	14,1
Діяльність у сфері адміністративного та допоміжного обслуговування	262,6	18,9	20,7	0,4	0,2
Державне управління й оборона; обов'язкове соціальне страхування	150,6	100,0	57,1	0,1	0,1
Освіта	57,8	100,9	182,3	0,0	0,0
Охорона здоров'я та надання соціальної допомоги	-	-	-	-	-
Мистецтво, спорт, розваги та відпочинок	-	-	-	-	-
Надання інших видів послуг	-	-	-	-	-

**Темпи зміни суми заборгованості з виплати заробітної плати
по містах та районах на 1 липня 2016 року**

	Сума несплаченої заробітної плати			Структура боргу, у %
	тис. грн	у % до		
		суми заборгованості на		
		1 червня 2016	1 січня 2016	
Дніпропетровська область	140418,7	111,5	116,9	100,0
м.Дніпро	70373,6	119,6	113,2	50,1
м.Вільногірськ	186,3	100,0	110,8	0,1
м.Жовті Води	18943,8	106,3	105,8	13,5
м.Кам'янське	8851,6	117,1	116,7	6,3
м.Кривий Ріг	26308,8	103,6	95,3	18,7
м.Марганець	—	—	—	—
м.Нікополь	—	—	—	—
м.Новомосковськ	32,5	100,0	100,0	0,0
м.Павлоград	933,7	121,8	191,0	0,7
м.Першотравенськ	1041,6	100,6	103,8	0,7
м.Покров	—	—	—	—
м.Синельникове	250,7	x	52,8	0,2
м.Тернівка	—	—	—	—
райони				
Апостолівський	355,4	101,3	87,2	0,3
Васильківський	73,4	101,0	x	0,1
Верхньодніпровський	—	x	x	—
Дніпровський	2143,6	98,9	554,6	1,5
Криворізький	8486,7	104,2	—	6,0
Криничанський	1661,8	79,1	—	1,2
Магдалинівський	—	—	—	—
Межівський	—	—	—	—
Нікопольський	221,5	163,3	851,9	0,2
Новомосковський	1,2	0,1	0,1	0,0
Павлоградський	219,0	219,2	432,0	0,2
Петриківський	—	—	—	—
Петропавлівський	—	—	—	—
Покровський	—	—	x	—
П'ятихатський	185,8	96,5	107,0	0,1
Синельниківський	—	—	—	—
Солонянський	—	—	—	—
Софіївський	—	—	—	—
Томаківський	—	—	—	—
Царичанський	147,7	583,8	x	0,1
Широківський	—	—	—	—
Юр'ївський	—	—	—	—

**Заборгованість із виплати заробітної плати працівникам
економічно активних підприємств (установ, організацій)
за видами економічної діяльності
на 1 липня 2016 року**

	Сума несплаченої заробітної плати					Структура боргу, у %
	усього			у т.ч. нарахованої за січень–травень 2016		
	тис. грн	у % до суми заборгованості на		тис. грн	у % до загальної суми заборгованості	
		1 червня 2016	1 січня 2016			
Усього	77983,5	125,6	84,9	59722,6	76,6	100,0
Сільське господарство, лісове господарство та рибне господарство	—	—	x	—	—	—
Промисловість	50082,6	137,7	68,4	47389,1	94,6	64,2
добувна промисловість і розроблення кар'єрів	—	—	x	—	—	—
переробна промисловість	42770,3	132,6	75,8	42307,9	98,9	54,8
постачання електроенергії, газу, пари та кондиційованого повітря	526,7	189,5	2594,6	526,7	100,0	0,7
водопостачання; каналізація, поводження з відходами	6785,6	176,8	251,4	4554,5	67,1	8,7
Будівництво	4252,6	112,1	253,2	2306,3	54,2	5,4
Оптова та роздрібна торгівля; ремонт автотранспортних засобів і мотоциклів	2158,0	100,1	x	21,9	1,0	2,8
Транспорт, складське господарство, поштова та кур'єрська діяльність	1227,4	160,9	100,1	1192,0	97,1	1,6
Тимчасове розміщування й організація харчування	147,7	583,8	x	147,7	100,0	0,2
Інформація та телекомунікації	—	—	—	—	—	—
Фінансова та страхова діяльність	—	—	—	—	—	—
Операції з нерухомим майном	—	—	—	—	—	—
Професійна, наукова та технічна діяльність	19794,8	106,0	140,5	8391,5	42,4	25,4
Діяльність у сфері адміністративного та допоміжного обслуговування	262,6	107,5	22,4	262,6	100,0	0,3
Державне управління й оборона; обов'язкове соціальне страхування	—	—	x	—	—	—
Освіта	57,8	100,9	182,3	11,5	19,9	0,1
Охорона здоров'я та надання соціальної допомоги	—	—	—	—	—	—
Мистецтво, спорт, розваги та відпочинок	—	—	—	—	—	—
Надання інших видів послуг	—	—	—	—	—	—

**Заборгованість із виплати заробітної плати працівникам
економічно активних підприємств (установ, організацій)
по містах та районах на 1 липня 2016 року**

	Сума невиконаної заробітної плати					Структура боргу, у %
	усього			у т.ч. нарахованої за січень–травень 2016		
	тис. грн	у % до суми заборгованості на		тис. грн	у % до загальної суми заборгованості	
		1 червня 2016	1 січня 2016			
Дніпропетровська область	77983,5	125,6	84,9	59722,6	76,6	100,0
м.Дніпро	58881,3	124,0	98,7	47873,7	81,3	75,5
м.Вільногірськ	148,9	88,0	88,5	113,5	76,2	0,2
м.Жовті Води	4299,1	117,0	24,9	2255,7	52,5	5,5
м.Кам'янське	6441,9	126,7	164,4	3452,0	53,6	8,3
м.Кривий Ріг	3176,8	111,4	38,8	3125,7	98,4	4,1
м.Марганець	–	–	–	–	–	–
м.Нікополь	–	–	–	–	–	–
м.Новомосковськ	–	–	х	–	–	–
м.Павлоград	261,4	107,0	98,8	261,4	100,0	0,3
м.Першотравенськ	–	–	–	–	–	–
м.Покров	–	–	–	–	–	–
м.Синельникове	250,7	х	52,8	250,7	100,0	0,3
м.Тернівка	–	–	–	–	–	–
райони						
Апостолівський	–	–	х	–	–	–
Васильківський	73,4	101,0	х	73,4	100,0	0,1
Верхньодніпровський	–	–	–	–	–	–
Дніпровський	2143,6	98,9	554,6	10,1	0,5	2,7
Криворізький	–	–	–	–	–	–
Криничанський	1661,8	х	х	1661,8	100,0	2,1
Магдалинівський	–	–	–	–	–	–
Межівський	–	–	–	–	–	–
Нікопольський	221,5	163,3	х	221,5	100,0	0,3
Новомосковський	1,2	х	0,1	1,2	100,0	0,0
Павлоградський	219,0	219,2	432,0	219,0	100,0	0,3
Петриківський	–	–	–	–	–	–
Петропавлівський	–	–	–	–	–	–
Покровський	–	–	х	–	–	–
П'ятихатський	55,2	89,2	128,4	55,2	100,0	0,1
Синельниківський	–	–	–	–	–	–
Солонянський	–	–	–	–	–	–
Софіївський	–	–	–	–	–	–
Томаківський	–	–	–	–	–	–
Царичанський	147,7	583,8	х	147,7	100,0	0,2
Широківський	–	–	–	–	–	–
Юр'ївський	–	–	–	–	–	–