



Держстат
Головне управління
статистики
у Дніпропетровській
області

www.dneprstat.gov.ua

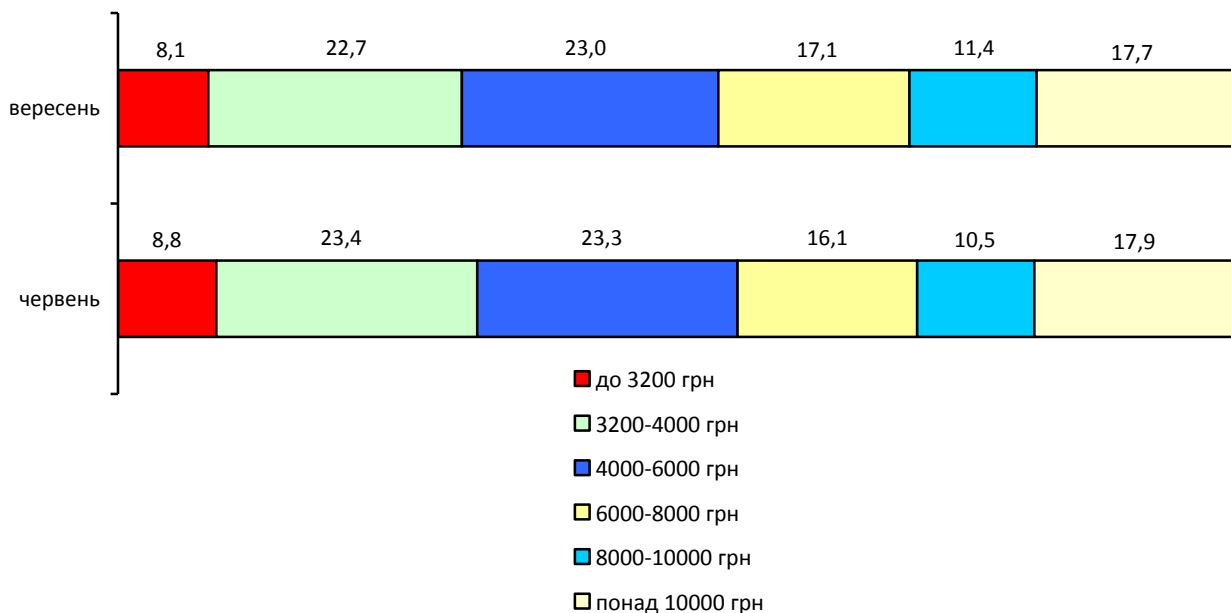
ЕКСПРЕС-ВИПУСК

17.11.2017 № 276

Розподіл кількості працівників підприємств, установ та організацій Дніпропетровської області за розмірами заробітної плати, нарахованої у вересні 2017 року

У вересні 2017р. нарахування в межах мінімальної заробітної плати мали 8,1% штатних працівників, що на 0,7 в.п. менше, ніж у червні поточного року. За цей же період на 1 в.п. зменшилася питома вага працівників із нарахуваннями від 6000 грн до 8000 грн. Водночас на 0,9 в.п. збільшилась частка працівників із нарахуваннями від 8000 грн до 10000 грн.

Розподіл працівників за рівнем заробітної плати у 2017 році (у % до кількості працівників, яким оплачено 50% і більше робочого часу)



Більше інформації щодо розподілу кількості штатних працівників за розмірами нарахованої їм заробітної плати наведено в додатку.

Географічне охоплення

Спостереження охоплює усі регіони України, крім тимчасово окупованої території Автономної Республіки Крим і м. Севастополя, а також частини зони проведення антитерористичної операції.

Методологія та визначення

Заробітна плата включає тарифні ставки (посадові оклади), премії, доплати, надбавки, оплату за невідпрацьований час, а також обов'язкові відрахування (податок на доходи фізичних осіб, військовий збір).

Штатні працівники – це особи, які перебувають у трудових відносинах із підприємством і отримують заробітну плату, крім тимчасово відсутніх працівників, за якими зберігається місце роботи (знаходяться у відпустках по вагітності та пологах або в додатковій відпустці по догляду за дитиною до досягнення нею віку, визначеного законодавством, проходять військову службу за призовом під час мобілізації), працюючих за цивільно-правовими договорами.

Інформація підготовлена на підставі даних державного статистичного спостереження "Обстеження підприємств із питань статистики праці", яке охоплює юридичні особи та відокремлені підрозділи юридичних осіб із кількістю найманих працівників 10 і більше осіб.

Інформація формується по Україні в цілому та по регіонах за видами економічної діяльності на рівні секцій і розділів відповідно до Класифікації видів економічної діяльності (КВЕД – http://www.ukrstat.gov.ua/klasf/nac_kls/dc_009.rar).

Методологічні положення: http://www.ukrstat.gov.ua/metod_polog/metod_doc/2016/117/mp_op_sp.zip

Інструкція зі статистики заробітної плати: http://www.ukrstat.gov.ua/norm_doc/2004/5/inst_st_zarplat.zip

Інструкція зі статистики кількості працівників: http://www.ukrstat.gov.ua/norm_doc/2006/466/inst_kilki_prac.zip

Перегляд даних / методології:

Перегляд розрахованих та оприлюднених даних не здійснюється.

Довідка за тел.: (056) 778 68 62, e-mail: ous@dp.ukrstat.gov.ua

Веб-сайт Головного управління статистики у Дніпропетровській області : <http://www.dnestrstat.gov.ua>

© Головне управління статистики у Дніпропетровській області, 2017

Розподіл кількості штатних працівників за розмірами заробітної плати та видами економічної діяльності у вересні 2017 року

	Код за КВЕД-2010	Кількість штатних працівників, яким оплачено 50% і більше робочого часу, встановленого на вересень, осіб	З них питома вага працівників, яким заробітна плата у вересні нарахована у межах, %		
			до 3200,00 грн	від 3200,01 до 4000,00 грн	від 4000,01 до 5000,00 грн
Усього		749758	8,1	22,7	11,3
Сільське господарство, лісове господарство та рибне господарство	A	31653	7,4	29,1	12,8
Промисловість	B+C+D+E	263220	5,3	15,4	10,2
добувна промисловість і розроблення кар'єрів	B	66893	2,4	5,2	7,7
переробна промисловість	C	161160	6,8	20,3	9,9
постачання електроенергії, газу, пари та кондиційованого повітря	D	22897	3,1	7,8	12,8
водопостачання; каналізація, поводження з відходами	E	12270	5,6	23,6	22,2
Будівництво	F	16557	6,9	37,2	13,5
Оптова та роздрібна торгівля; ремонт автотранспортних засобів і мотоциклів	G	81404	14,5	38,1	7,5
Транспорт, складське господарство, поштова та кур'єрська діяльність	H	60715	6,0	18,4	10,3
Тимчасове розміщування й організація харчування	I	5021	26,3	40,7	13,9
Інформація та телекомунікації	J	7254	4,7	35,2	14,9
Фінансова та страхова діяльність	K	15698	3,9	10,0	6,8
Операції з нерухомим майном	L	5466	18,9	47,4	9,5
Професійна, наукова та технічна діяльність	M	19636	5,7	16,0	11,1
Діяльність у сфері адміністративного та допоміжного обслуговування	N	18492	12,6	39,3	16,6
Державне управління й оборона; обов'язкове соціальне страхування	O	31017	2,6	10,6	8,6
Освіта	P	109300	9,4	23,9	12,3
Охорона здоров'я та надання соціальної допомоги	Q	73987	11,1	27,4	18,1
Мистецтво, спорт, розваги та відпочинок	R	8610	16,9	27,5	13,5
Надання інших видів послуг	S	1728	6,8	29,8	7,1

	З них питома вага працівників, яким заробітна плата у вересні нарахована у межах, %					
	від 5000,01 до 6000,00 грн	від 6000,01 до 7000,00 грн	від 7000,01 до 8000,00 грн	від 8000,01 до 10000,00 грн	від 10000,01 до 15000,00 грн	понад 15000,00 грн
Усього	11,7	9,0	8,1	11,4	11,6	6,1
Сільське господарство, лісове господарство та рибне господарство	11,3	10,0	6,8	9,0	8,7	4,9
Промисловість	10,9	10,3	9,8	14,6	16,3	7,2
добувна промисловість і розроблення кар'єрів	10,1	9,7	9,4	16,3	24,5	14,7
переробна промисловість	10,0	9,6	9,8	14,4	14,4	4,8
постачання електроенергії, газу, пари та кондиційованого повітря	18,2	16,1	12,0	13,9	11,4	4,7
водопостачання; каналізація, поводження з відходами	14,6	11,4	7,7	8,3	4,8	1,8
Будівництво	12,7	5,3	4,9	9,7	7,9	1,9
Оптова та роздрібна торгівля; ремонт автотранспортних засобів і мотоциклів	8,0	6,4	5,5	7,6	7,0	5,4
Транспорт, складське господарство, поштова та кур'єрська діяльність	11,3	12,1	10,4	15,4	12,4	3,7
Тимчасове розміщування й організація харчування	6,5	3,4	2,7	2,6	3,0	0,9
Інформація та телекомунікації	11,0	6,8	5,7	9,2	6,0	6,5
Фінансова та страхова діяльність	9,0	7,5	7,0	13,6	20,6	21,6
Операції з нерухомим майном	6,1	4,0	1,9	2,8	3,0	6,4
Професійна, наукова та технічна діяльність	8,7	6,5	6,8	11,2	15,3	18,7
Діяльність у сфері адміністративного та допоміжного обслуговування	10,0	6,0	4,5	4,1	3,6	3,3
Державне управління й оборона; обов'язкове соціальне страхування	13,5	10,4	10,9	13,7	15,4	14,3
Освіта	13,8	8,9	7,6	10,9	9,9	3,3
Охорона здоров'я та надання соціальної допомоги	17,4	8,1	6,3	5,7	4,2	1,7
Мистецтво, спорт, розваги та відпочинок	12,0	7,9	5,6	7,2	6,2	3,2
Надання інших видів послуг	16,9	3,5	3,1	6,1	8,8	17,9