



# ЗОВНІШНЯ ТОРГІВЛЯ ТОВАРАМИ ДНІПРОПЕТРОВСЬКОЇ ОБЛАСТІ У І КВАРТАЛІ 2024 РОКУ



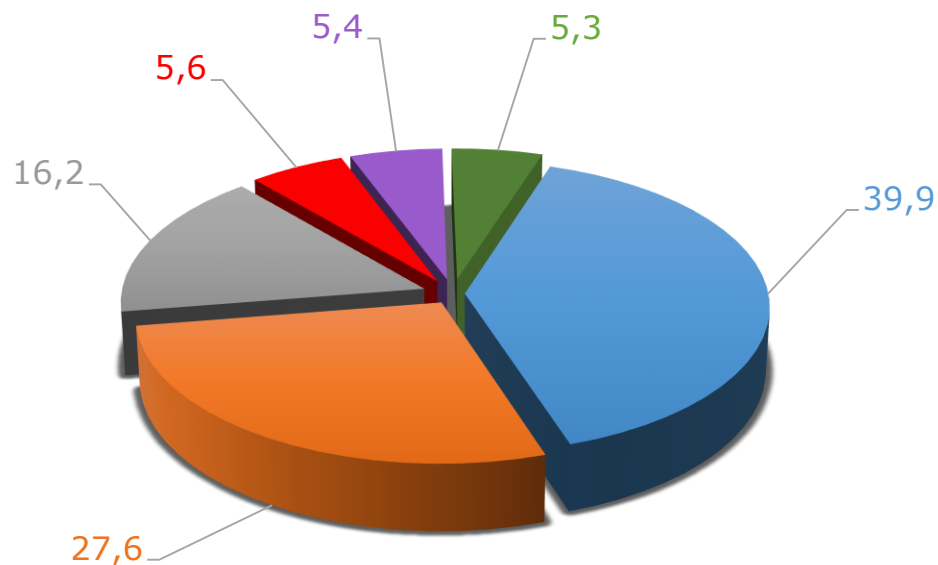
У І кварталі 2024 року експорт товарів становив 1633,9 млн.дол США, що на 44,6% більше порівняно з відповідним періодом 2023 року, імпорт – 1225,6 млн.дол, більше на 23,6%. Позитивне сальдо склало 408,3 млн.дол (у січні–березні 2023 року – також позитивне – 138,2 млн.дол).

Коефіцієнт покриття експортом імпорту дорівнював 1,3 (у січні–березні 2023 року – 1,1).

Зовнішньоторговельні операції проводились з партнерами зі 136 країн світу.

EX  
IMPORT

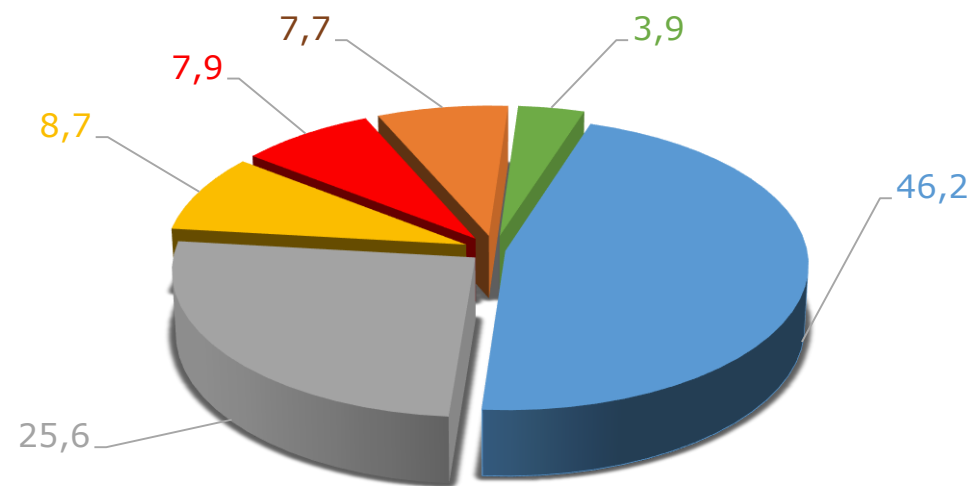
Частка окремих регіонів  
в обсягах експорту України  
у І кварталі 2024 року



- Інші регіони
- м. Київ
- Дніпропетровська область
- Полтавська область
- Вінницька область
- Львівська область

IM  
EXPORT

Частка окремих регіонів  
в обсягах імпорту України  
у І кварталі 2024 року



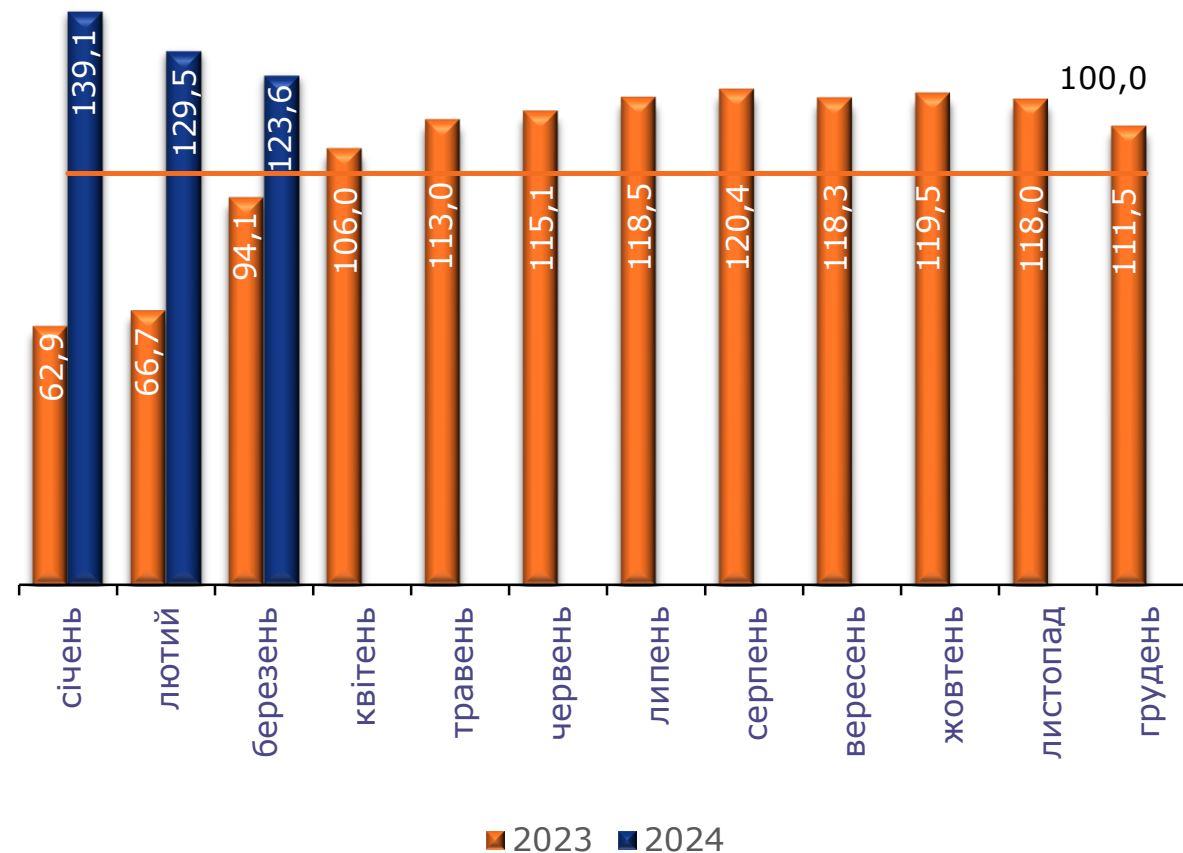
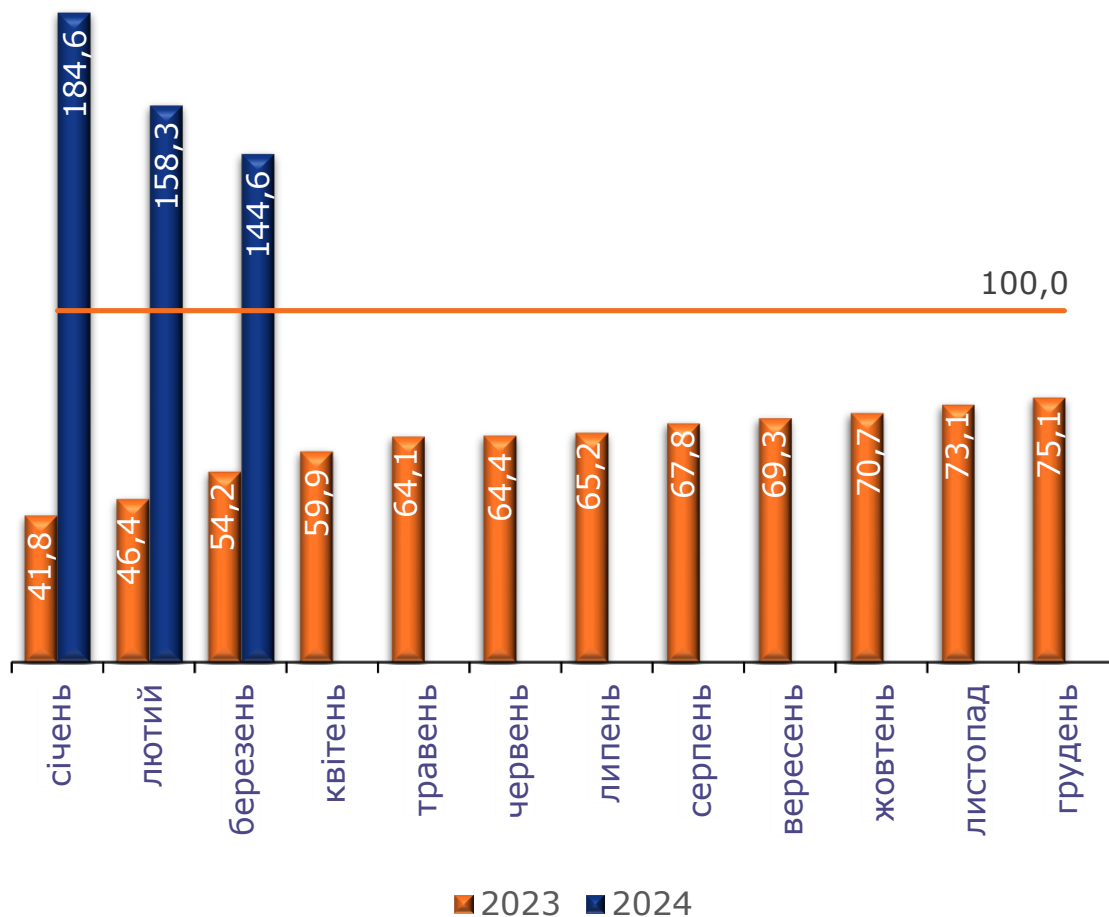
- м.Київ
- Інші регіони
- Львівська область
- Київська область
- Дніпропетровська область
- Одеська область

# ЗОВНІШНЯ ТОРГІВЛЯ ТОВАРАМИ ДНІПРОПЕТРОВСЬКОЇ ОБЛАСТІ У І КВАРТАЛІ 2024 РОКУ

**Темпи зростання (зменшення)  
експорту товарів**  
(у % до відповідного періоду попереднього року,  
наростаючим підсумком)



**Темпи зростання (зменшення)  
імпорту товарів**  
(у % до відповідного періоду попереднього року,  
наростаючим підсумком)

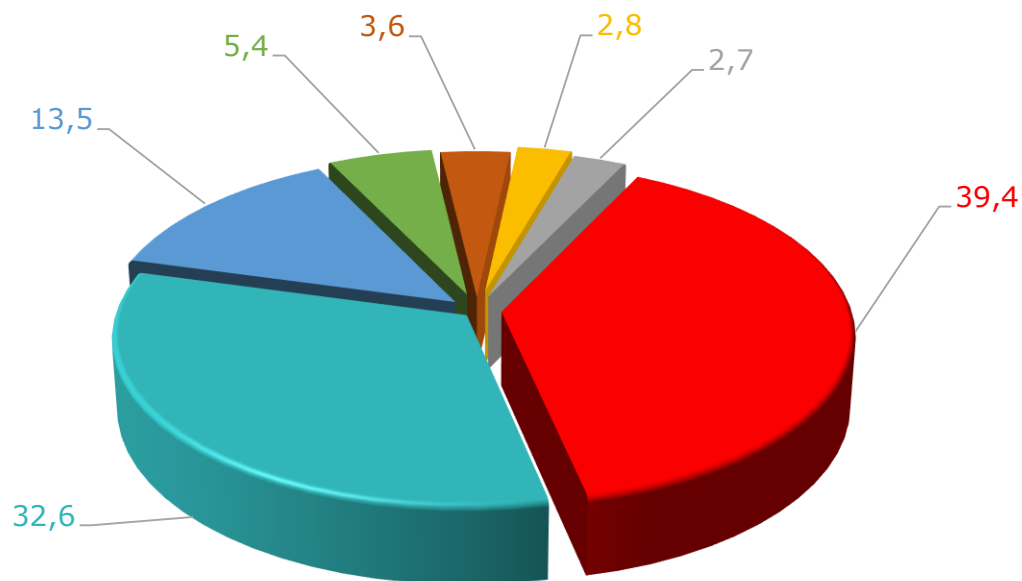


# ЗОВНІШНЯ ТОРГІВЛЯ ТОВАРАМИ ДНІПРОПЕТРОВСЬКОЇ ОБЛАСТІ У І КВАРТАЛІ 2024 РОКУ

3



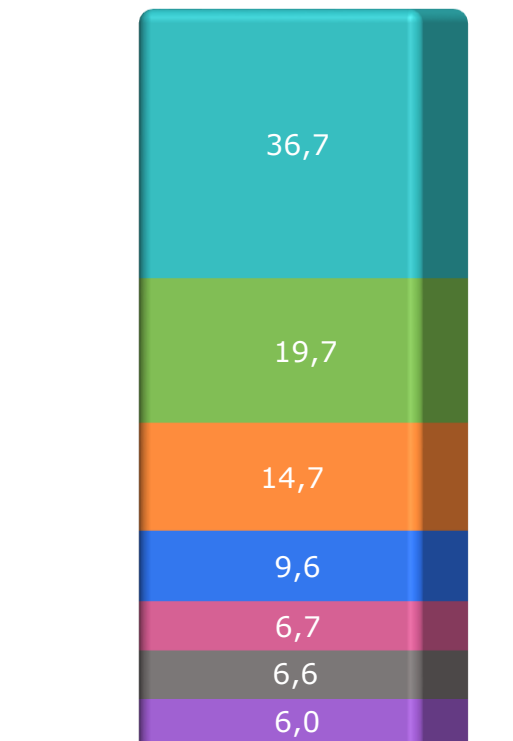
## Товарна структура експорту у І кварталі 2024 року (у % до загального обсягу)



- Мінеральні продукти
- Недорогоцінні метали та вироби з них
- Жири та олії тваринного або рослинного походження
- Інші товари
- Продукти рослинного походження
- Готові харчові продукти
- Засоби наземного транспорту, літальні апарати, плавучі засоби



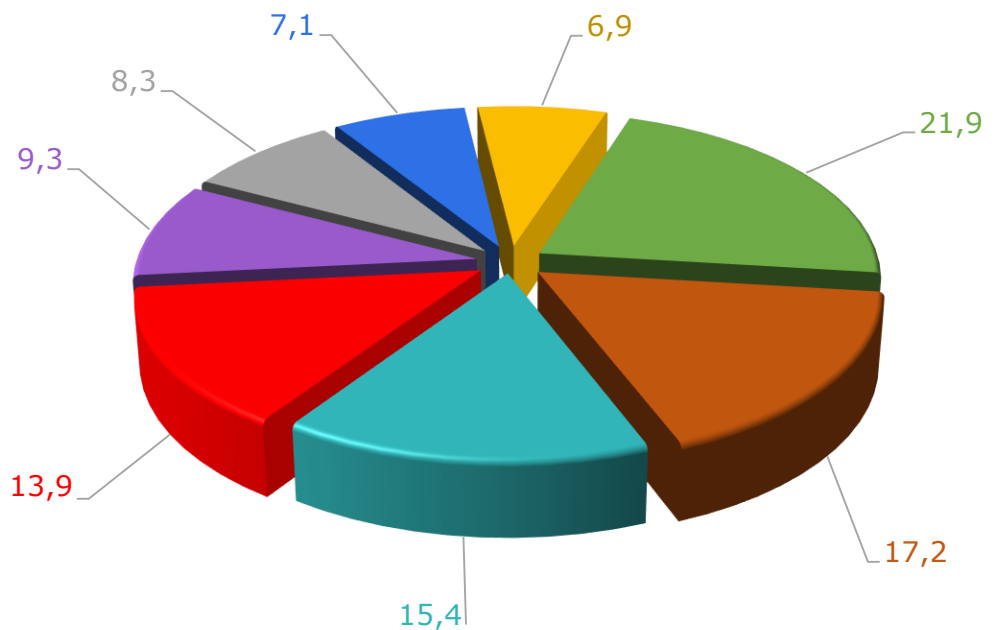
## Географічна структура експорту товарів у І кварталі 2024 року (у % до загального обсягу)



- США
- Туреччина
- Болгарія
- Словаччина
- Польща
- Китай
- Інші



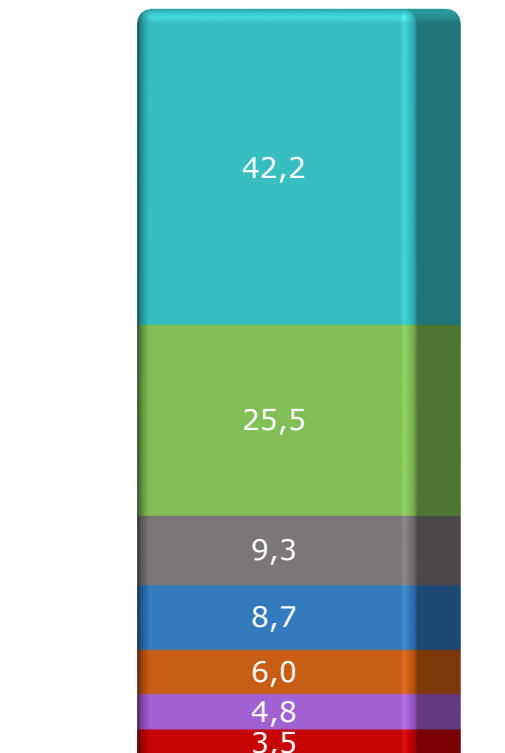
**Товарна структура імпорту  
у І кварталі 2024 року**  
(у % до загального обсягу)



- Інші товари
- Продукція хімічної та пов'язаних з нею галузей промисловості
- Машини, обладнання та механізми; електротехнічне обладнання
- Недорогоцінні метали та вироби з них
- Мінеральні продукти
- Полімерні матеріали, пластмаси та вироби з них
- Готові харчові продукти
- Засоби наземного транспорту, літальні апарати, плавучі засоби



**Географічна структура  
імпорту товарів  
у І кварталі 2024 року**  
(у % до загального обсягу)



- Італія
- США
- Німеччина
- Польща
- Туреччина
- Китай
- Інші

