



ЗОВНІШНЯ ТОРГІВЛЯ ТОВАРАМИ ДНІПРОПЕТРОВСЬКОЇ ОБЛАСТІ У СІЧНІ–КВІТНІ 2024 РОКУ



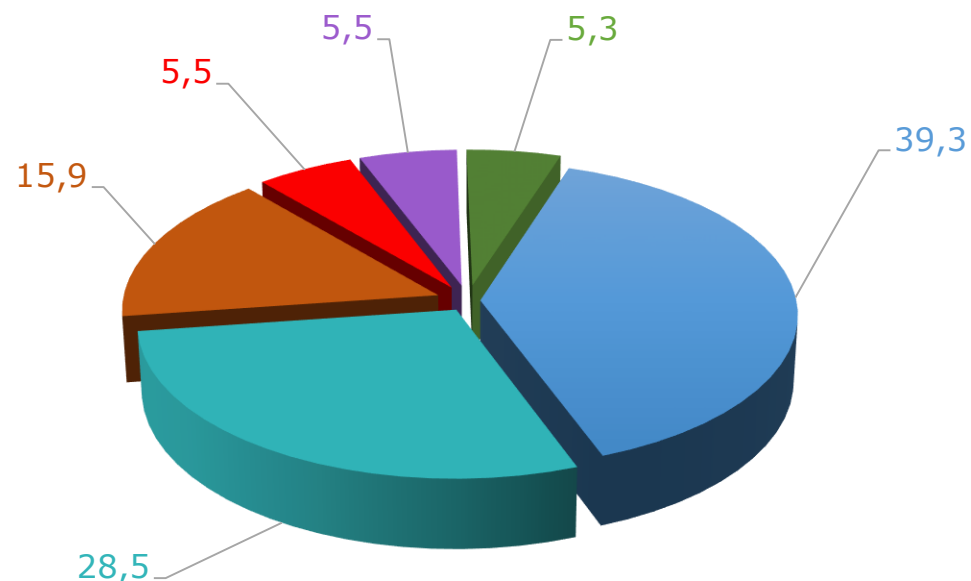
У січні–квітні 2024 року експорт товарів становив 2142,6 млн.дол США, що на 34,8% більше порівняно з відповідним періодом 2023 року, імпорт – 1675 млн.дол (більше на 29,1%). Позитивне сальдо склало 467,6 млн.дол (у січні–квітні 2023 року – також позитивне – 292,4 млн.дол).

Коефіцієнт покриття експортом імпорту дорівнював 1,3 (у січні–квітні 2023 року – 1,2).

Зовнішньоторговельні операції проводились з партнерами зі 138 країн світу.

EX
IMPORT

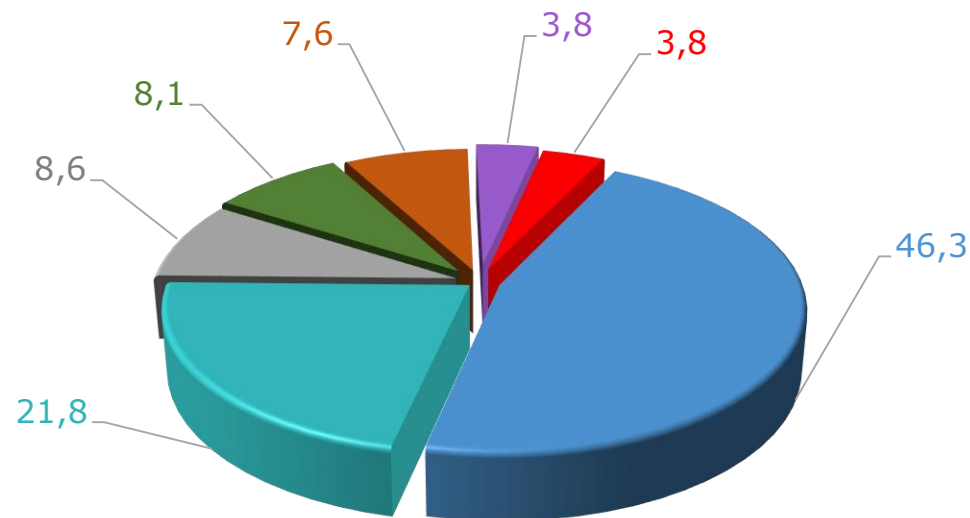
Частка окремих регіонів
в обсягах експорту України
у січні–квітні 2024 року



- Інші регіони
- м. Київ
- Дніпропетровська область
- Полтавська область
- Вінницька область
- Львівська область

IM
EXPORT

Частка окремих регіонів
в обсягах імпорту України
у січні–квітні 2024 року



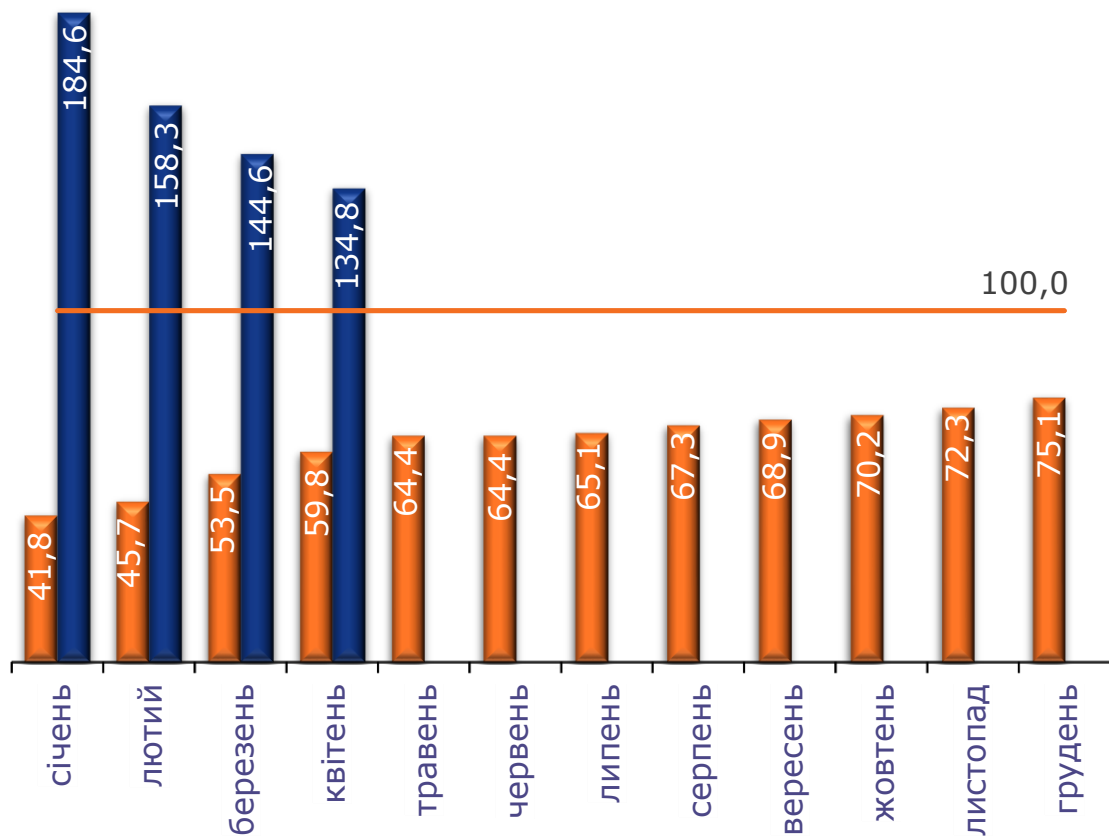
- м. Київ
- Інші регіони
- Львівська область
- Київська область
- Дніпропетровська область
- Волинська область
- Одеська область

ЗОВНІШНЯ ТОРГІВЛЯ ТОВАРАМИ ДНІПРОПЕТРОВСЬКОЇ ОБЛАСТІ У СІЧНІ–КВІТНІ 2024 РОКУ

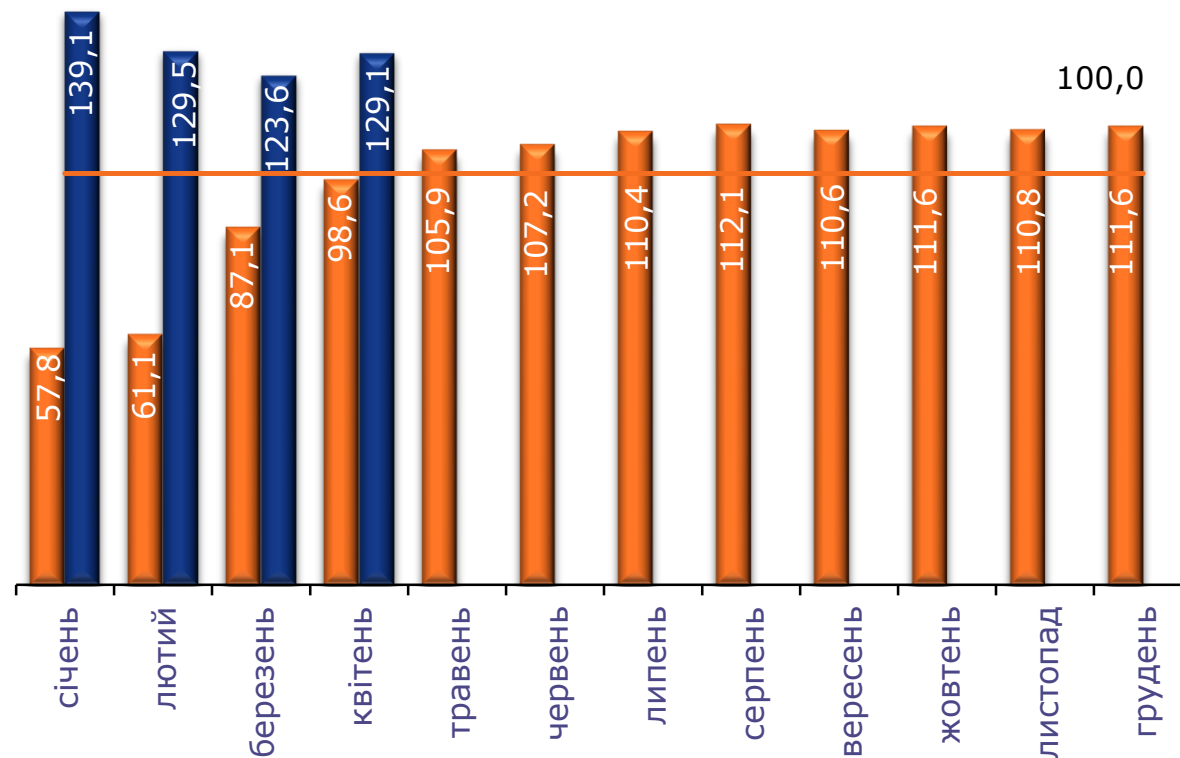
**Темпи зростання (зменшення)
експорту товарів**
(у % до відповідного періоду попереднього року,
наростаючим підсумком)



**Темпи зростання (зменшення)
імпорту товарів**
(у % до відповідного періоду попереднього року,
наростаючим підсумком)



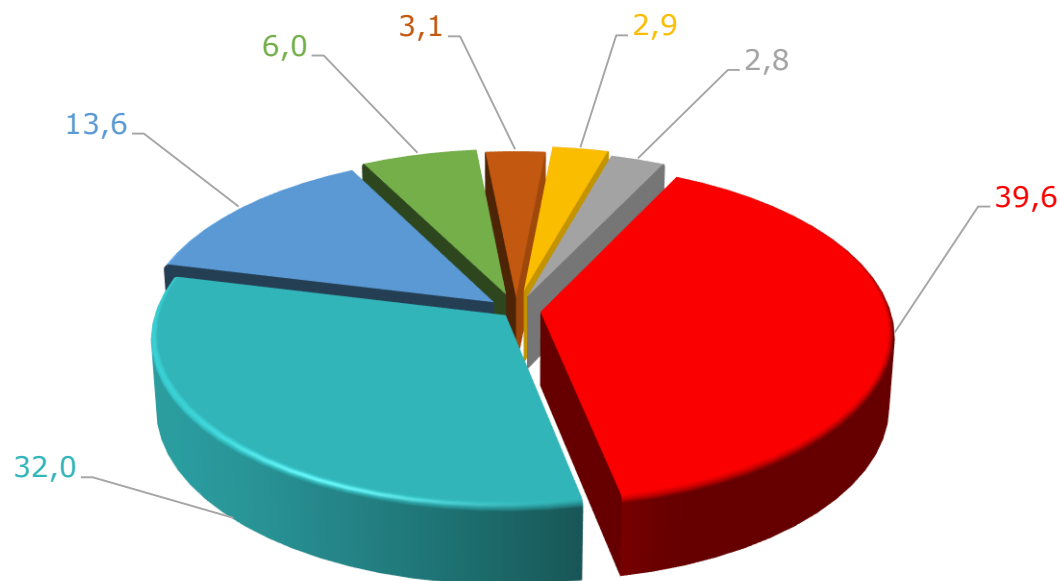
■ 2023 ■ 2024



■ 2023 ■ 2024



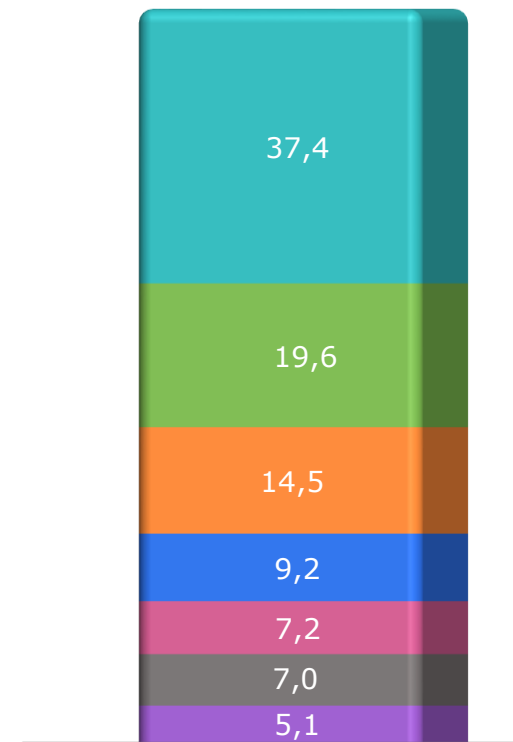
**Товарна структура експорту
у січні–квітні 2024 року**
(у % до загального обсягу)



- Мінеральні продукти
- Недорогоцінні метали та вироби з них
- Жири та олії тваринного або рослинного походження
- Інші товари
- Продукти рослинного походження
- Готові харчові продукти
- Засоби наземного транспорту, літальні апарати, плавучі засоби



**Географічна структура
експорту товарів
у січні–квітні 2024 року**
(у % до загального обсягу)

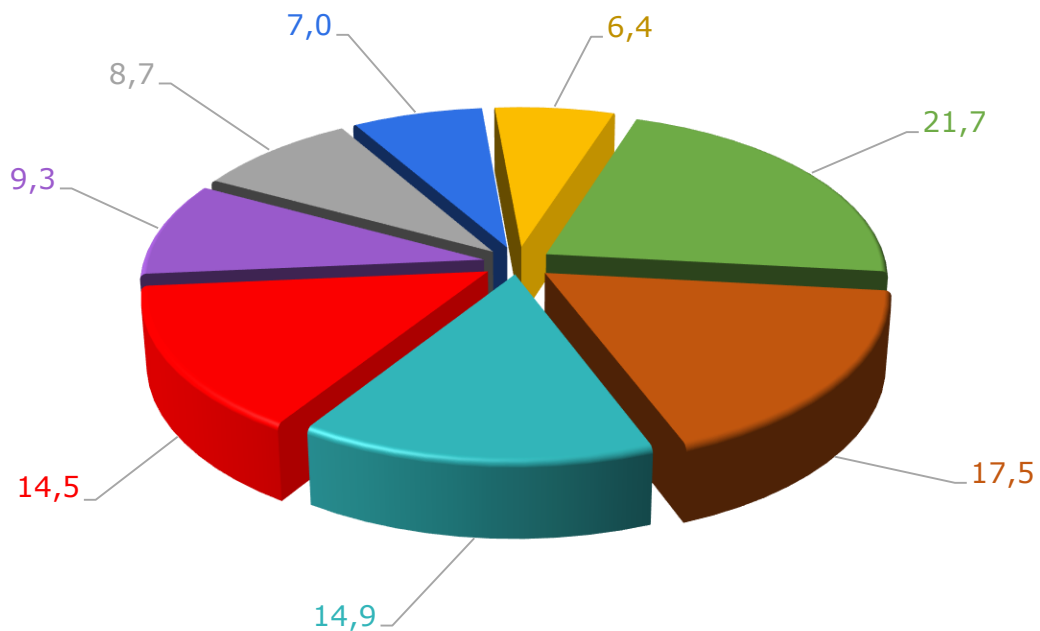


- США
- Болгарія
- Туреччина
- Словаччина
- Польща
- Китай
- Інші

ЗОВНІШНЯ ТОРГІВЛЯ ТОВАРАМИ ДНІПРОПЕТРОВСЬКОЇ ОБЛАСТІ У СІЧНІ–КВІТНІ 2024 РОКУ



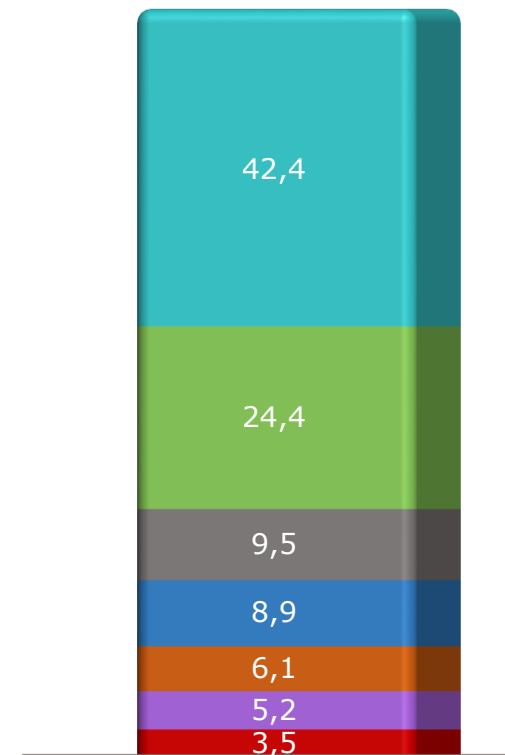
**Товарна структура імпорту
у січні–квітні 2024 року**
(у % до загального обсягу)



- Інші товари
- Продукція хімічної та пов'язаних з нею галузей промисловості
- Машини, обладнання та механізми; електротехнічне обладнання
- Недорогоцінні метали та вироби з них
- Мінеральні продукти
- Полімерні матеріали, пластмаси та вироби з них
- Готові харчові продукти
- Засоби наземного транспорту, літальні апарати, плавучі засоби



**Географічна структура
імпорту товарів
у січні–квітні 2024 року**
(у % до загального обсягу)



- Чехія
- США
- Німеччина
- Польща
- Туреччина
- Китай
- Інші

