



ЗОВНІШНЯ ТОРГІВЛЯ ТОВАРАМИ ДНІПРОПЕТРОВСЬКОЇ ОБЛАСТІ У СІЧНІ–ЛИСТОПАДІ 2024 РОКУ



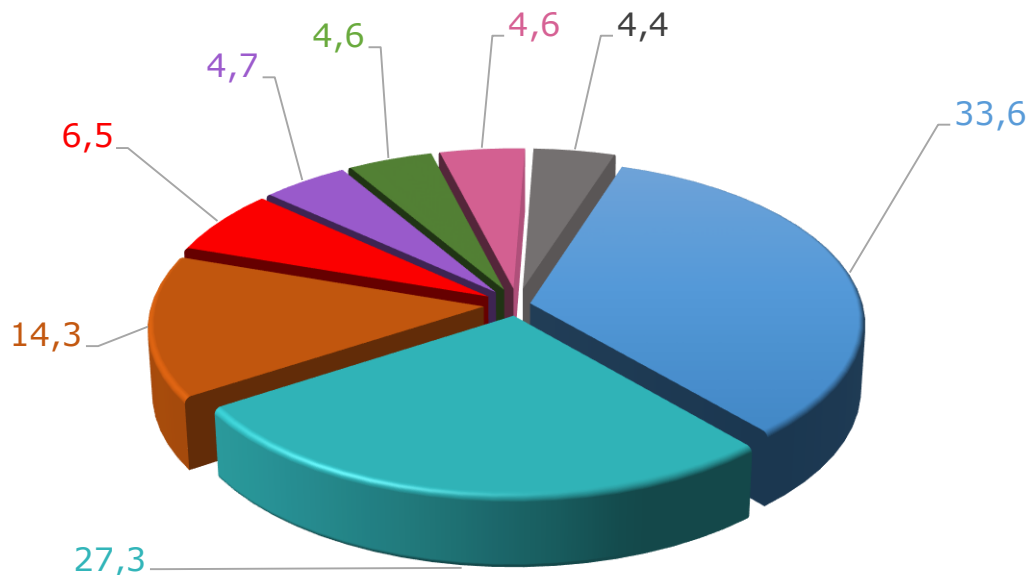
У січні–листопаді 2024 року експорт товарів становив 5506,6 млн.дол США, що на 28,4% більше порівняно з відповідним періодом 2023 року, імпорт – 4951,3 млн.дол (більше на 24,8%). Позитивне сальдо склало 555,3 млн.дол (у січні–листопаді 2023 року – також позитивне – 321 млн.дол).

Коефіцієнт покриття експортом імпорту дорівнював 1,1 (у січні–листопаді 2023 року також 1,1).

Зовнішньоторговельні операції проводились з партнерами зі 153 країн світу.

EX
IMPORT

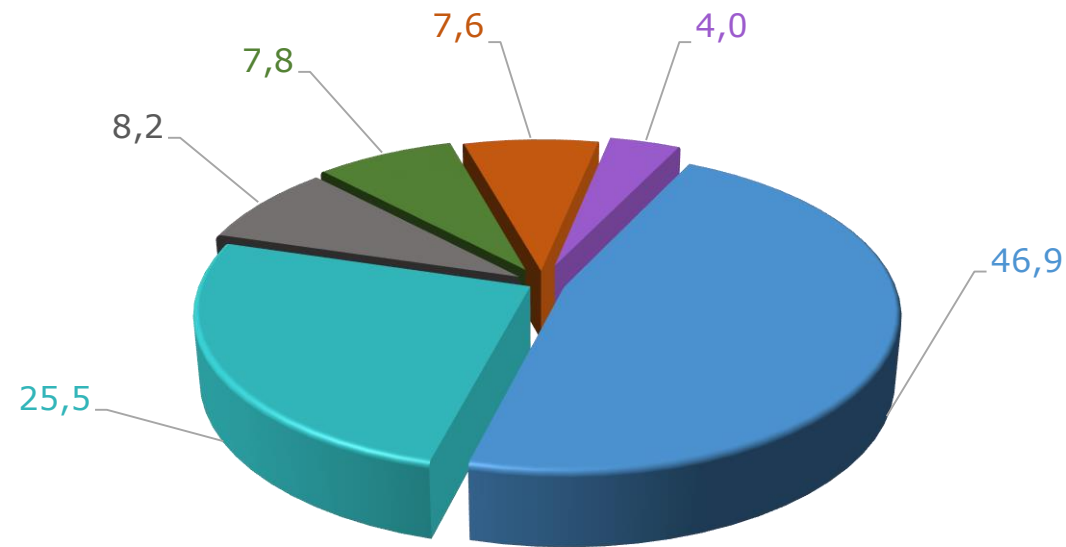
Частка окремих регіонів
в обсягах експорту товарів України
у січні–листопаді 2024 року



- Інші регіони
- м.Київ
- Дніпропетровська область
- Львівська область
- Вінницька область
- Київська область
- Полтавська область
- Одеська область

IM
EXPORT

Частка окремих регіонів
в обсягах імпорту товарів України
у січні–листопаді 2024 року



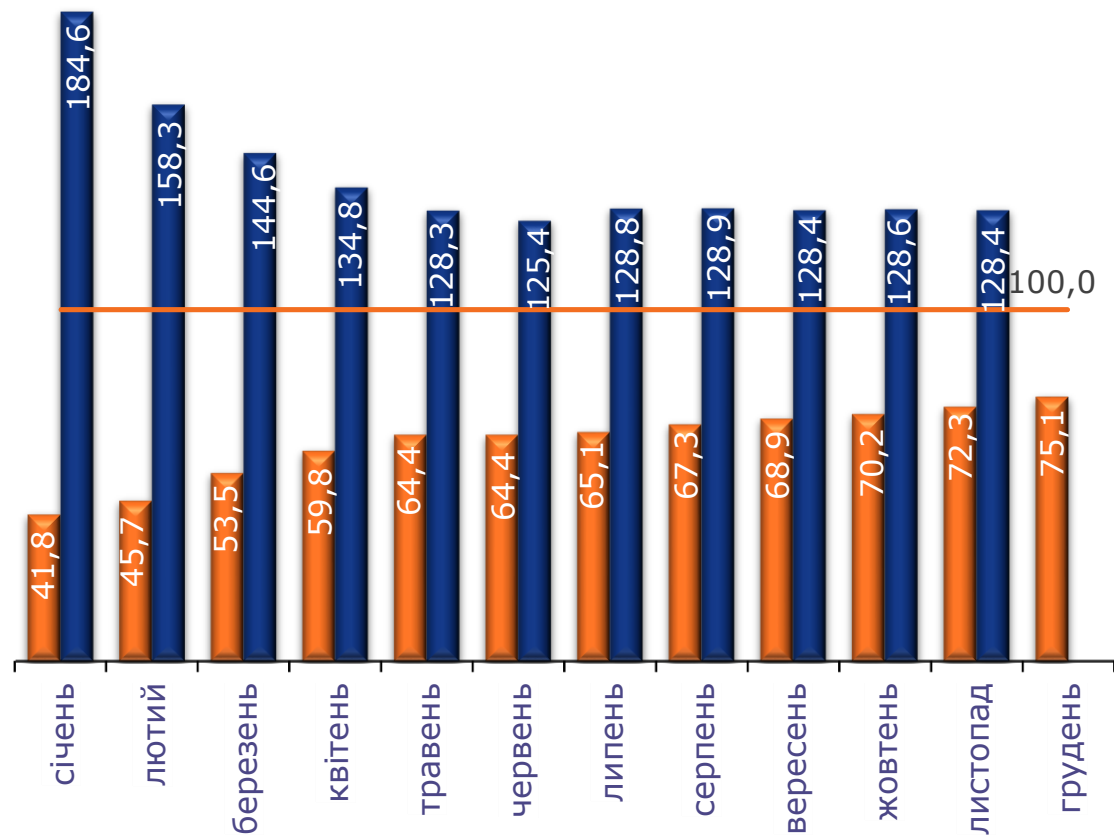
- м.Київ
- Інші регіони
- Львівська область
- Дніпропетровська область
- Київська область
- Одеська область

ЗОВНІШНЯ ТОРГІВЛЯ ТОВАРАМИ ДНІПРОПЕТРОВСЬКОЇ ОБЛАСТІ У СІЧНІ–ЛИСТОПАДІ 2024 РОКУ

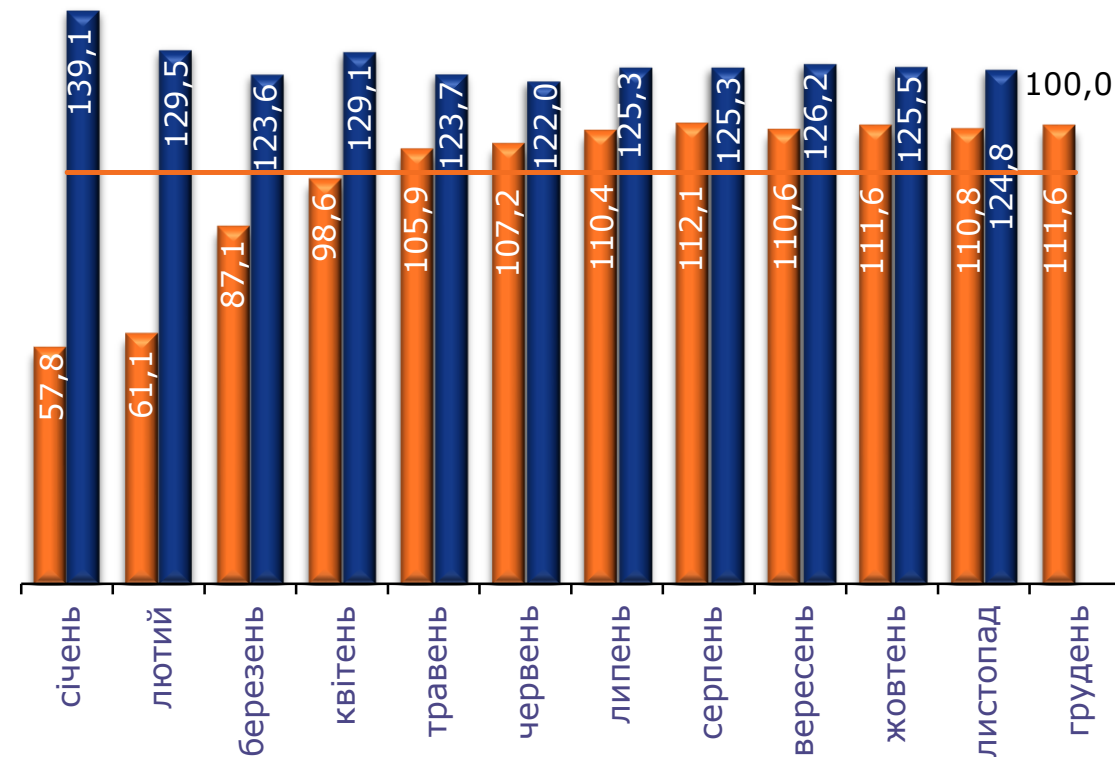
**Темпи зростання (зменшення)
експорту товарів**
(у % до відповідного періоду попереднього року,
наростаючим підсумком)



**Темпи зростання (зменшення)
імпорту товарів**
(у % до відповідного періоду попереднього року,
наростаючим підсумком)



■ 2023 ■ 2024



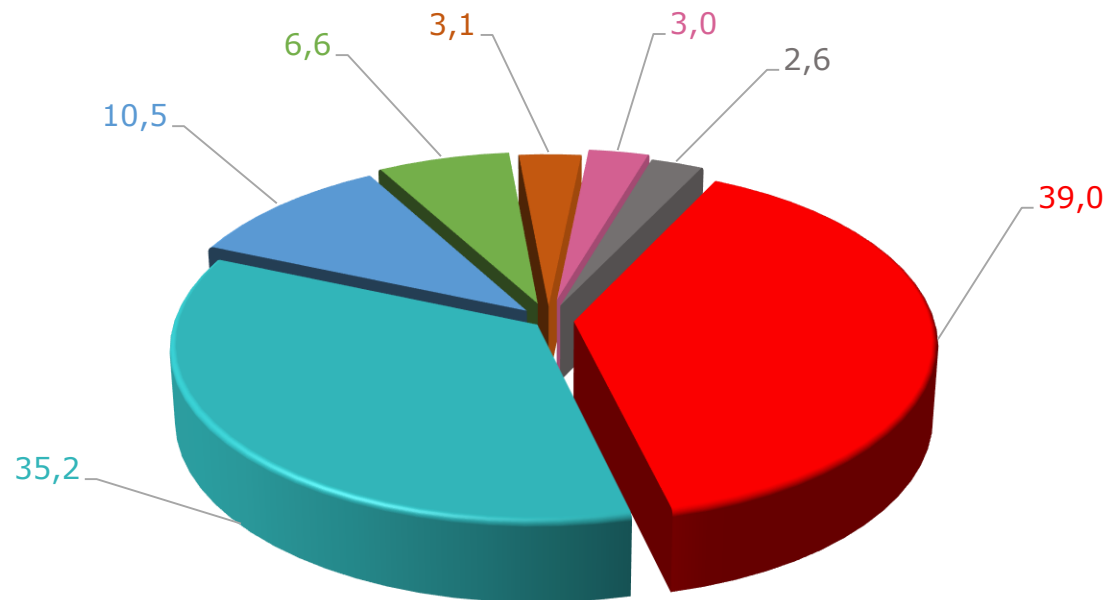
■ 2023 ■ 2024

ЗОВНІШНЯ ТОРГІВЛЯ ТОВАРАМИ ДНІПРОПЕТРОВСЬКОЇ ОБЛАСТІ У СІЧНІ–ЛИСТОПАДІ 2024 РОКУ

3



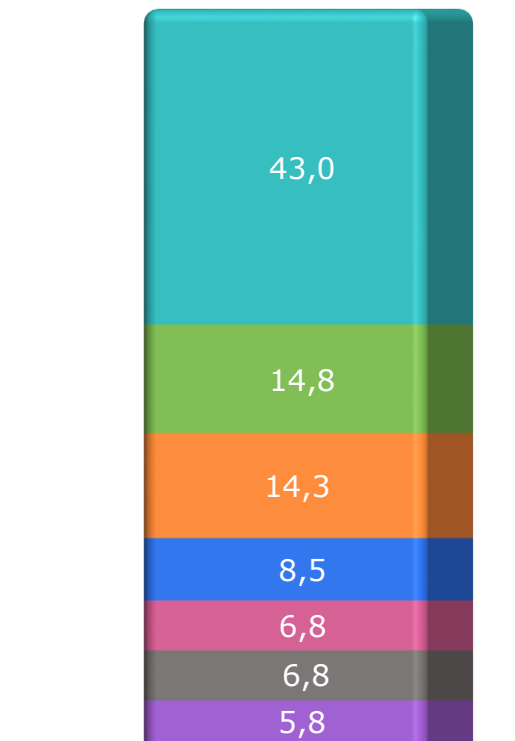
Товарна структура експорту
у січні–листопаді 2024 року
(у % до загального обсягу)



- Недорогоцінні метали та вироби з них
- Мінеральні продукти
- Жири та олії тваринного або рослинного походження
- Інші товари
- Засоби наземного транспорту, літальні апарати, плавучі засоби
- Готові харчові продукти
- Продукти рослинного походження



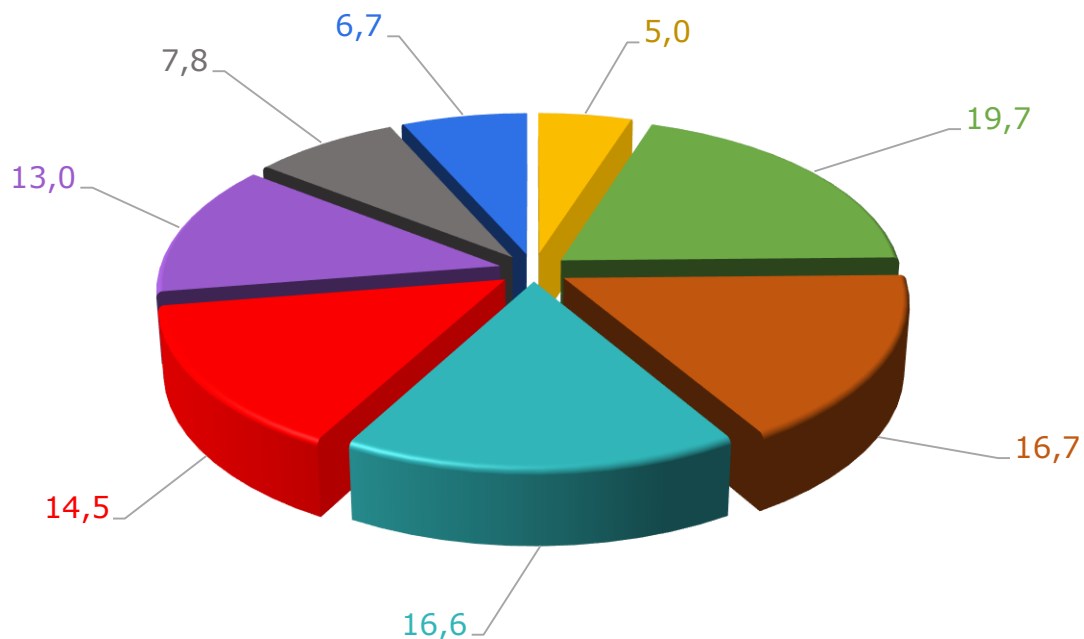
Географічна структура
експорту товарів
у січні–листопаді 2024 року
(у % до загального обсягу)



- США
- Туреччина
- Болгарія
- Словаччина
- Польща
- Китай
- Інші

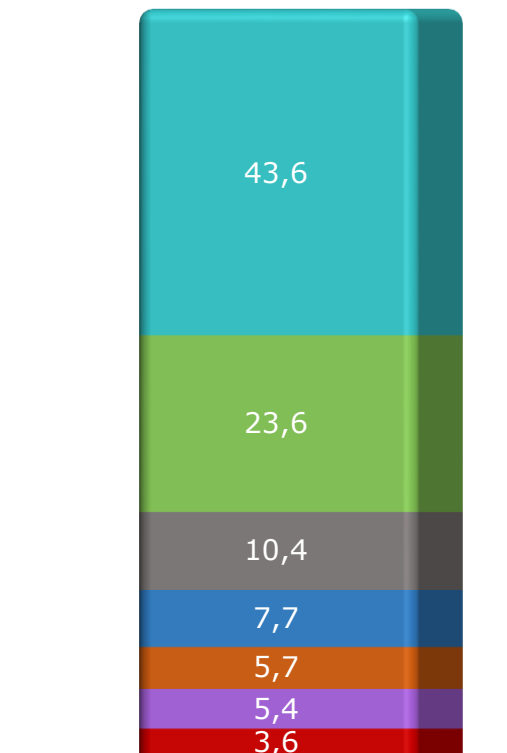
ЗОВНІШНЯ ТОРГІВЛЯ ТОВАРАМИ ДНІПРОПЕТРОВСЬКОЇ ОБЛАСТІ У СІЧНІ–ЛИСТОПАДІ 2024 РОКУ

**Товарна структура імпорту
у січні–листопаді 2024 року**
(у % до загального обсягу)



- Інші товари
- Машини, обладнання та механізми; електротехнічне обладнання
- Продукція хімічної та пов'язаних з нею галузей промисловості
- Недорогоцінні метали та вироби з них
- Мінеральні продукти
- Полімерні матеріали, пластмаси та вироби з них
- Готові харчові продукти
- Засоби наземного транспорту, літальні апарати, плавучі засоби

**Географічна структура
імпорту товарів
у січні–листопаді 2024 року**
(у % до загального обсягу)



- Чехія
- США
- Німеччина
- Польща
- Туреччина
- Китай
- Інші

